



**Можно ли пить вино как
лекарство от старения?**

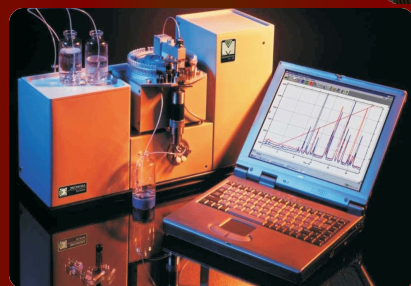
**Опыт исследования
антиоксидантного статуса
вина**

**Труханов А.И.
д.б.н., Председатель Научного Совета СКК
МРИЯ**

**БИОХИМИЧЕСКИЙ
И
АНАЛИЗ ВИНА**



**ФОРМИРОВАНИЕ
КОЛЛЕКЦИИ
ВИНА
ДЛЯ ЭНОТЕРАПИИ**



ПРОГРАММА



**ОБОРУДОВАНИЕ
ЭНОБАРОВ**

«ЭНОТЕРАПИЯ»

**ПРОЕКТИРОВАНИЕ
И ОСНАЩЕНИЕ ВИННЫХ
КОМНАТ
И ПОГРЕБОВ**



ИСТОРИЯ ЛЕЧЕНИЯ ВИНОМ



- **ДРЕВНИЙ ЕГИПЕТ**

ПЛА-ХОТЕП-4000Г. ДО Н.Э.

- **АНТИЧНАЯ ГРЕЦИЯ**

ГИППОКРАТ, ТЕОФРАСТ-460-287Г. ДО Н.Э.

- **АНТИЧНЫЙ РИМ**

АСКЛЕПИАД, ЦЕЛЬСИЙ, ПЛИНИЙ, ГАЛЕН -56Г.ДО Н.Э -140Г Н.Э.

- **БИБЛЕЙСКАЯ ЭПОХА**

ВЕТХИЙ ЗАВЕТ,НОВЫЙ ЗАВЕТ

- **ЭПОХА СРЕДНЕВЕКОВЬЯ**

САЛЕРНСКАЯ ШКОЛА-850г., АВИЦЕННА-1037г, МЕДИЦИНСКИЙ
ФАКУЛЬТЕТ В МОПЕЛЬЕ-1220г.

- **ЭПОХА ВОЗРОЖДЕНИЯ**

ПАРЕ, РАБЛЕ, МОНТЕНЬ,ТЕРНЕР-1500 Г

- **ЭПОХА ПРОСВЕЩЕНИЯ**

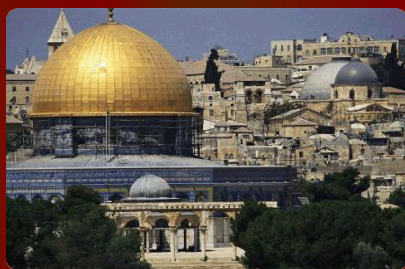
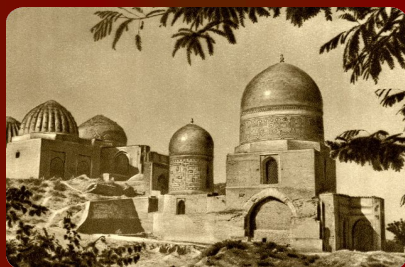
МОЛЬЕР, ДИДРО,ВОЛЬТЕР,КРОМВЕЛЬ-17-18 ВЕКА

- **ЭТИЛОТЕРАПИЯ**

ФАРМАКОПЕЙНЫЕ ПРОПИСИ ЛЕЧЕБНЫХ ВИН-19 ВЕК

- **ЭНОТЕРАПИЯ**

ГОТЬЕ, ЭЙЛО, МОРИ - КОДЕКС ЭНОТЕРАПИИ-20 ВЕК



ОСНОВНЫЕ СОРТА ВИНОГРАДА И ПОЛУЧАЕМЫЕ ИЗ НИХ ВИНА

КРАСНЫЙ ВИНОГРАД

- МЕРЛО
- КАБЕРНЕ СОВИньОН
- ГАМЭ
- СИРА
- ПИНО НУАР
- ПИНО МЕНЬЕ
- ГРЕНАШ
- МУРВЕДР
- ЗИНФАНДЕЛЬ
- КАРИНЬЯН

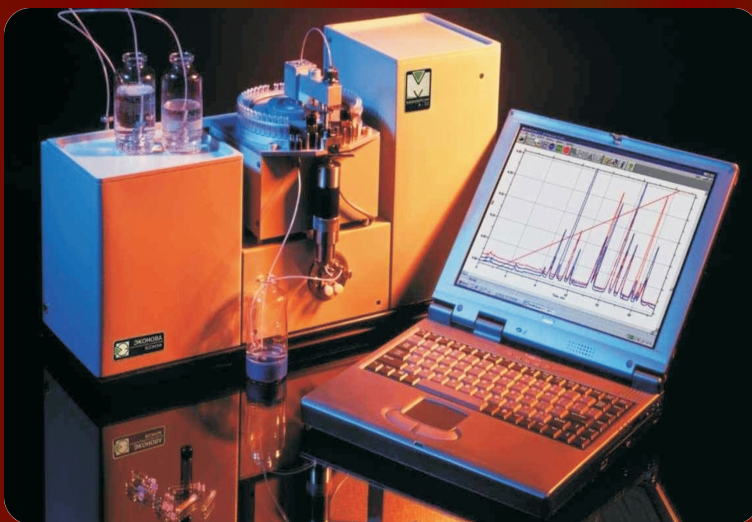


БЕЛЫЙ ВИНОГРАД

- ШАРДОННЭ
- СОВИньОН БЛАН
- АЛИГОТЭ
- ГЕВЮРЦТРАМИНЕР
- СИЛЬВАНЕР
- РИСЛИНГ
- МУСКАТ
- ПАЛОМИНО
- ФУРМИНТ
- СЕМИЛЬОН

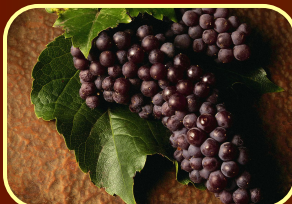
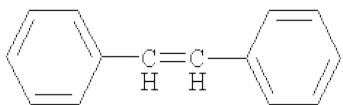
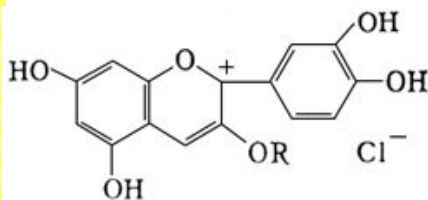
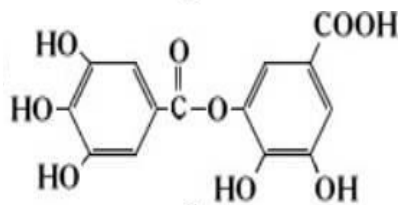
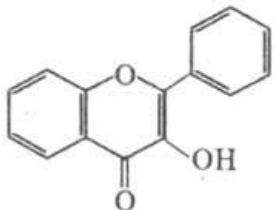
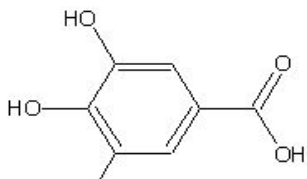


ХИМИЧЕСКИЙ СОСТАВ СУХОГО ВИНОГРАДНОГО ВИНА (г/л)



- ВОДА 820,0 -940,0
- СПИРТЫ
(ЭТИЛОВЫЙ 800,0 МЕТИЛОВЫЙ 0,05, ГЛИЦЕРИН 5,5-12,0, БУТИЛЕНГЛИКОЛЬ 0,1-0,5)
- УГЛЕВОДЫ
(САХАРА -1,0, ПЕКТИНОВЫЕ ВЕЩЕСТВА 0,6-0,8)
- ОРГАНИЧЕСКИЕ КИСЛОТЫ
(ВИННАЯ 0,5-8,0, ЯБЛОЧНАЯ 2,0-5,0, МОЛОЧНАЯ 0,9-7,0, ЯНТАРНАЯ 0,3-0,8, УКСУСНАЯ 0,6-1,2)
- МИНЕРАЛЬНЫЕ ВЕЩЕСТВА И МИКРОЭЛЕМЕНТЫ
(КАЛИЙ 0,4-1,2, ФОСФОР 0,064-0,42, НАТРИЙ 0,007-0,06, КАЛЬЦИЙ 0,05-0,14, МАГНИЙ 0,05-0,09, МАРГАНЕЦ 0,001-0,01, ЖЕЛЕЗО 0,001-0,040)
- АЗОТИСТЫЕ ВЕЩЕСТВА
(ПРОТЕИНЫ, ПЕПТОНЫ 0,1-1,8)
- ДУБИЛЬНЫЕ ВЕЩЕСТВА
(ТАННИНЫ 1,0-2,5)
- КРАСЯЩИЕ ВЕЩЕСТВА
(ЗЕЛЕНО-ЖЕЛТЫЕ-ХЛОРОФИЛЛ, ЖЕЛТО-БУРЫЕ-ФЛАВОНОЛЫ, КРАСНО-СИНИЕ-АНТОЦИАНЫ 0,01-0,05)
- АРОМАТИЧЕСКИЕ ВЕЩЕСТВА
(ТЕРПЕНЫ, ВАНИЛИН)
- ЭФИРЫ
(ЛЕТУЧИЕ ЭФИРЫ –УКСУСНО-ЭТИЛОВЫЙ 0,5-0,7, НЕЛЕТУЧИЕ ЭФИРЫ –ВИННО-ЭТИЛОВЫЙ – 1.32-6,03)
- АЛЬДЕГИДЫ И АЦЕТАЛИ
(УКСУСНЫЙ 0,001-0,16, АЦЕТАЛИ 0,1-0,2)

БИОЛОГИЧЕСКИ АКТИВНЫЕ ВЕЩЕСТВА ВИНА



ГАЛЛОВАЯ КИСЛОТА - ФЕНОЛЬНЫЕ КИСЛОТЫ - АРОМАТИЧЕСКИЕ СОЕДИНЕНИЯ С ОДНИМ БЕНЗОЛЬНЫМ КОЛЬЦОМ C6-C1

ФЛАВОНОЛЫ – АРОМАТИЧЕСКИЕ СОЕДИНЕНИЯ С ДВУМЯ БЕНЗОЛЬНЫМИ КОЛЬЦАМИ C6-C3-C6

ПОЛИФЕНОЛЫ – ФЕНОЛЬНЫЕ СОЕДИНЕНИЯ С БОЛЬШИМ КОЛИЧЕСТВОМ ГРУПП ОН (C6-C1)_N

АНТОЦИАНЫ – ФЕНОЛЬНЫЕ СОЕДИНЕНИЯ С ДВУМЯ БЕНЗОЛЬНЫМИ КОЛЬЦАМИ C6-C3-C6

СТИЛЬБЕНЫ- УГЛЕВОДОРОДЫ ЖИРНОАРОМАТИЧЕСКОГО РЯДА С ДВУМЯ БЕНЗОЛЬНЫМИ КОЛЬЦАМИ C₆H₅CH=CHC₆H₅

АНТИОКСИДАНТНАЯ АКТИВНОСТЬ ВИНА

**АНТИОКСИДАНТНАЯ АКТИВНОСТЬ ВИНА –
КОМПЛЕКСНЫЙ ПОКАЗАТЕЛЬ, ОТРАЖАЮЩИЙ ЕГО СПОСОБНОСТЬ РАЗРУШАТЬ
КИСЛОРОДНЫЕ СВОБОДНЫЕ РАДИКАЛЫ,
НАКАПЛИВАЮЩИЕСЯ В БИОЛОГИЧЕСКИХ ЖИДКОСТЯХ ОРГАНИЗМА В СЛУЧАЕ
ОКСИДАНТНОГО СТРЕССА, ЯВЛЯЮЩЕГОСЯ ОДНОЙ ИЗ ОСНОВНЫХ ПРИЧИН
АТЕРОСКЛЕРОЗА, СЕРДЕЧНО – СОСУДИСТЫХ, ОНКОЛОГИЧЕСКИХ
ЗАБОЛЕВАНИЙ И ПРЕЖДЕВРЕМЕННОГО СТАРЕНИЯ**

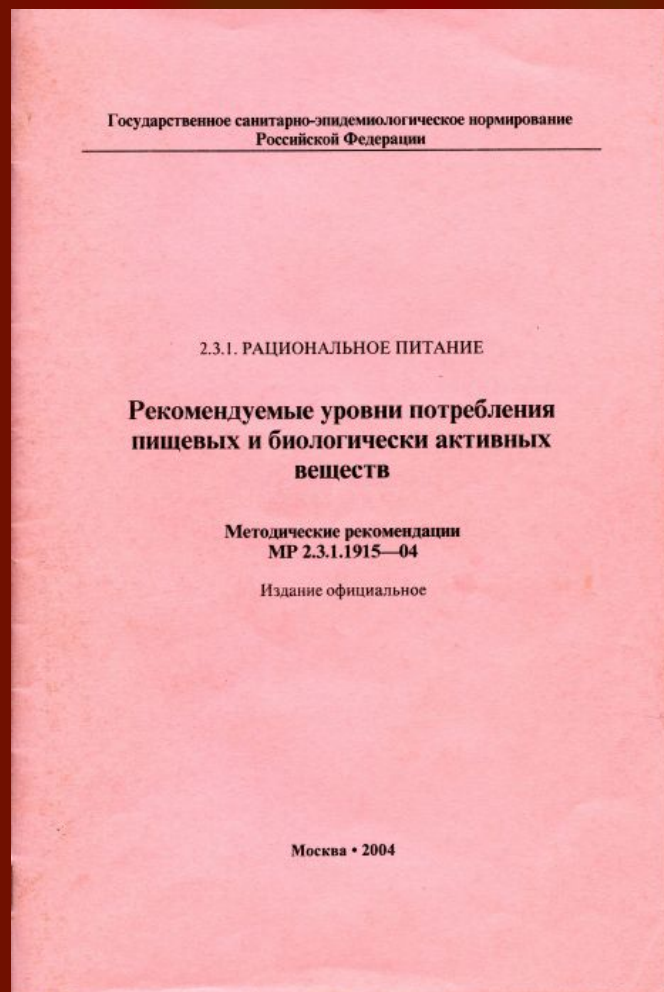


**ПРИБОР «ЦВЕТ ЯУЗА» ДЛЯ ОПРЕДЕЛЕНИЯ
АНТИОКСИДАНТНОЙ АКТИВНОСТИ
АМПЕРОМЕТРИЧЕСКИМ МЕТОДОМ**



**АППАРАТ «FRAS -4» ДЛЯ ОПРЕДЕЛЕНИЯ
УРОВНЕЙ СВОБОДНЫХ РАДИКАЛОВ
В КРОВИ ЧЕЛОВЕКА**

РЕКОМЕНДУЕМЫЕ УРОВНИ ПОТРЕБЛЕНИЯ БИОЛОГИЧЕСКИ АКТИВНЫХ ВЕЩЕСТВ



№ п/ п	БИОЛОГИЧЕСКИ АКТИВНЫЕ КОМПОНЕНТЫ ВИНА	НИЖНИЙ АДЕКВАТНЫЙ УРОВЕНЬ ПОТРЕБЛЕНИЯ (МГ)	ВЕРХНИЙ ДОПУСТИМЫЙ УРОВЕНЬ ПОТРЕБЛЕНИЯ (МГ)
1	ФЕНОЛЬНЫЕ КИСЛОТЫ (ГАЛЛОВАЯ КИСЛОТА)	100,00	300,00
2	ФЛАВОНОЛЫ (В ПЕРЕСЧЕТЕ НА РУТИН)	30,00	100,00
3	ПОЛИФЕНОЛЫ (В ПЕРЕСЧЕТЕ НА ТАНИН)	200,00	600,00
4	АНТОЦИАНЫ	50,00	150,00
5	СТИЛЬБЕНЫ (РЕЗВЕРАТРОЛ)	10,00	40,00

АКТИВНЫЕ КОМПОНЕНТЫ ВИНА

ВИННЫЙ СПИРТ

ДЕЙСТВИЕ НА КРОВЬ

- СНИЖАЕТ АДГЕЗИЮ ТРОМБОЦИТОВ
- СНИЖАЕТ УРОВЕНЬ ФИБРИНОГЕНА
- СНИЖАЕТ УРОВЕНЬ ЛИПОПРОТЕИНОВ НИЗКОЙ ПЛОТНОСТИ

ДЕЙСТВИЕ НА КРОВЕНОСНЫЕ СОСУДЫ

- РАСШИРЯЕТ ДИАМЕТР КОРОНАРНЫХ И ПЕРИФЕРИЧЕСКИХ СОСУДОВ
- НОРМАЛИЗУЕТ АРТЕРИАЛЬНОЕ ДАВЛЕНИЕ
- НОРМАЛИЗУЕТ ПУЛЬС
- БЛОКИРУЕТ ОТВЕТНОЕ СОКРАЩЕНИЕ СОСУДОВ

БИОФЛАВОНОИДЫ ВИНА

ФЕНОЛЬНЫЕ КИСЛОТЫ

ГАЛЛОВАЯ КИСЛОТА - КАРДИОТОНИЧЕСКАЯ, ДИУРЕТИЧЕСКАЯ, АНТИБАКТЕРИАЛЬНАЯ И АНТИВИРУСНАЯ АКТИВНОСТЬ, СТИМУЛЯТОР ЦНС

ФЛАВОНОЛЫ

МИРИЦЕТИН, КЕМПФЕРОЛ – МОЧЕГОННОЕ ДЕЙСТВИЕ
КВЕРЦИТИН – АНТИОКСИДАНТНАЯ, АНТИАЛЛЕРГИЧЕСКАЯ АКТИВНОСТЬ, ЗАМЕДЛЯЕТ ПРОЦЕССЫ СТАРЕНИЯ
МИРИЦЕТИН, ИЗОРАМНЕТИН – ВОЗБУЖДАЮТ ДЕЯТЕЛЬНОСТЬ СЕРДЦА
РУТИН – АНТИАНТАЦИДНАЯ АКТИВНОСТЬ

ПОЛИФЕНОЛЫ

КАТЕХИНЫ – АНТИВИРУСНАЯ АКТИВНОСТЬ, УКРЕПЛЯЕТ КАПИЛЛЯРЫ
ЭПИКАТЕХИНГАЛЛАТ – АНТИИОНИЗИРУЮЩАЯ, ДЕТОКСИКАЦИОННАЯ, АНТИОКСИДАНТНАЯ АКТИВНОСТЬ, ОНКОПРОТЕКТОР, ЗАМЕДЛЯЕТ ПРОЦЕССЫ СТАРЕНИЯ

АНТОЦИАНЫ

ПРОАНТОЦИАНИДЫ – АНТИОКСИДАНТНАЯ АКТИВНОСТЬ, ПОДДЕРЖИВАЮТ СТРУКТУРУ КОЛЛАГЕНА, СНИЖАЮТ УРОВЕНЬ ХОЛЕСТЕРИНА И САХАРА В КРОВИ, УЛУЧШАЮТ МИКРОЦИРКУЛЯЦИЮ В СОСУДАХ, СНИЖАЮТ ВЯЗКОСТЬ КРОВИ, ОНКОПРОТЕКТОРЫ, ЗАМЕДЛЯЮТ ПРОЦЕССЫ СТАРЕНИЯ

СТИЛЬБЕНЫ

РЕЗВЕРАТРОЛ – АНТИОКСИДАНТНАЯ АКТИВНОСТЬ, ОНКОПРОТЕКТОР, УЛУЧШАЕТ ПАМЯТЬ, ЗРЕНИЕ, СНИЖАЕТ ВЯЗКОСТЬ КРОВИ, ЗАМЕДЛЯЕТ ПРОЦЕССЫ СТАРЕНИЯ

ДЕЙСТВИЕ ВИНА НА ОРГАНИЗМ ЧЕЛОВЕКА

НЕРВНАЯ СИСТЕМА

(УЛУЧШАЕТ МОЗГОВОЕ КРОВООБРАЩЕНИЕ, АКТИВИРУЕТ ВЕГЕТАТИВНО-СИМПАТИЧЕСКУЮ СИСТЕМУ, СЕКРЕЦИЮ ЭНДОКРИННЫХ ЖЕЛЕЗ)

ДЫХАТЕЛЬНАЯ СИСТЕМА

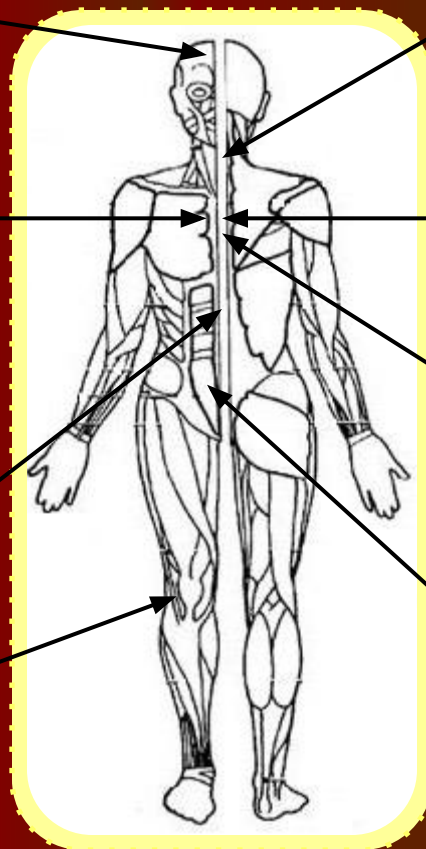
(ВОЗБУЖДАЕТ ЛЕГОЧНЫЙ ЦЕНТР, СТИМУЛИРУЕТ ЛЕГОЧНУЮ ВЕНТИЛЯЦИЮ И РЕСПИРАТОРНЫЙ ГАЗООБМЕН)

ПИЩЕВАРИТЕЛЬНАЯ СИСТЕМА

(ДЕЙСТВИЕ НА ЖЕЛУДОК, ЖЕЛЧНЫЙ ПУЗЫРЬ, ПОДЖЕЛУДОЧНУЮ ЖЕЛЕЗУ, ТОНКИЙ КИШЕЧНИК, ТОЛСТЫЙ КИШЕЧНИК)

ОПОРНО-ДВИГАТЕЛЬНАЯ СИСТЕМА

(СПОСОБСТВУЮТ УЛУЧШЕНИЮ КРОВООБРАЩЕНИЯ В ТКАНЯХ СУСТАВОВ, РАССАСЫВАНИЮ СОЕДИНИТЕЛЬНОЙ ТКАНИ)



ЭНДОКРИННАЯ СИСТЕМА

(КОРРЕКЦИЯ ГИПЕРИНСУЛИНИЗАЦИИ, ДИЕТОПРОФИЛАКТИКА ЭНДЕМИЧЕСКОГО ЗОБА, КОРРЕКЦИЯ ВЕСА, ПРОФИЛАКТИКА ОЖИРЕНИЯ)

КРОВЕТВОРНАЯ СИСТЕМА

(УЛУЧШАЕТ ФУНКЦИИ КРОВЕТВОРНЫХ ОРГАНОВ, ПОВЫШАЕТ УРОВЕНЬ ГЕМОГЛОБИНА, КОЛИЧЕСТВО ЭРИТРОЦИТОВ)

СЕРДЕЧНО-СОСУДИСТАЯ СИСТЕМА

(ДЕЙСТВИЕ НА ЛИПИДЫ КРОВИ, УРОВЕНЬ ИНСУЛИНА, СВЕРТЫВАЕМОСТЬ КРОВИ, СТЕНКИ КРОВЕНОСНЫХ СОСУДОВ)

МОЧЕВЫДЕЛИТЕЛЬНАЯ СИСТЕМА

(ДИУРЕТИЧЕСКОЕ ДЕЙСТВИЕ, ПРЕДОТВРАЩАЕТ ОТЛОЖЕНИЕ СОЛЕЙ В ПОЧКАХ И СУСТАВАХ)

**ФОРМИРОВАНИЕ КОЛЛЕКЦИИ ВИН ДЛЯ
ЭНОТЕРАПИИ .
ПРИНЦИПЫ ОТБОРА И АНАЛИЗА.**

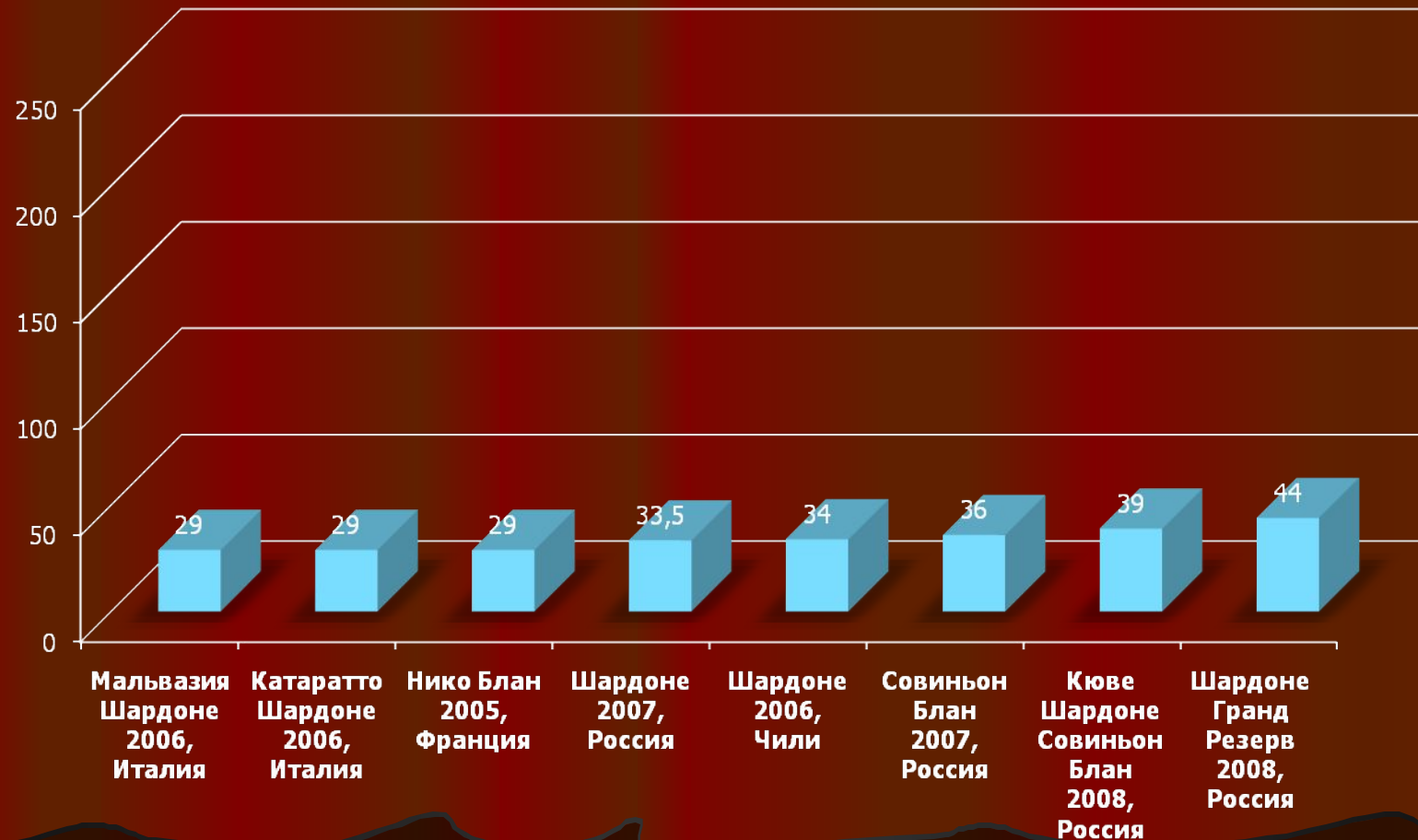


ЭНОТЕРАПИЯ ОСНОВАНА НА ПРИМЕНЕНИИ ОПРЕДЕЛЕННЫХ СОРТОВ НАТУРАЛЬНЫХ СУХИХ ВИНОГРАДНЫХ ВИН ДЛЯ ПРОФИЛАКТИКИ И ЛЕЧЕНИЯ РЯДА ЗАБОЛЕВАНИЙ

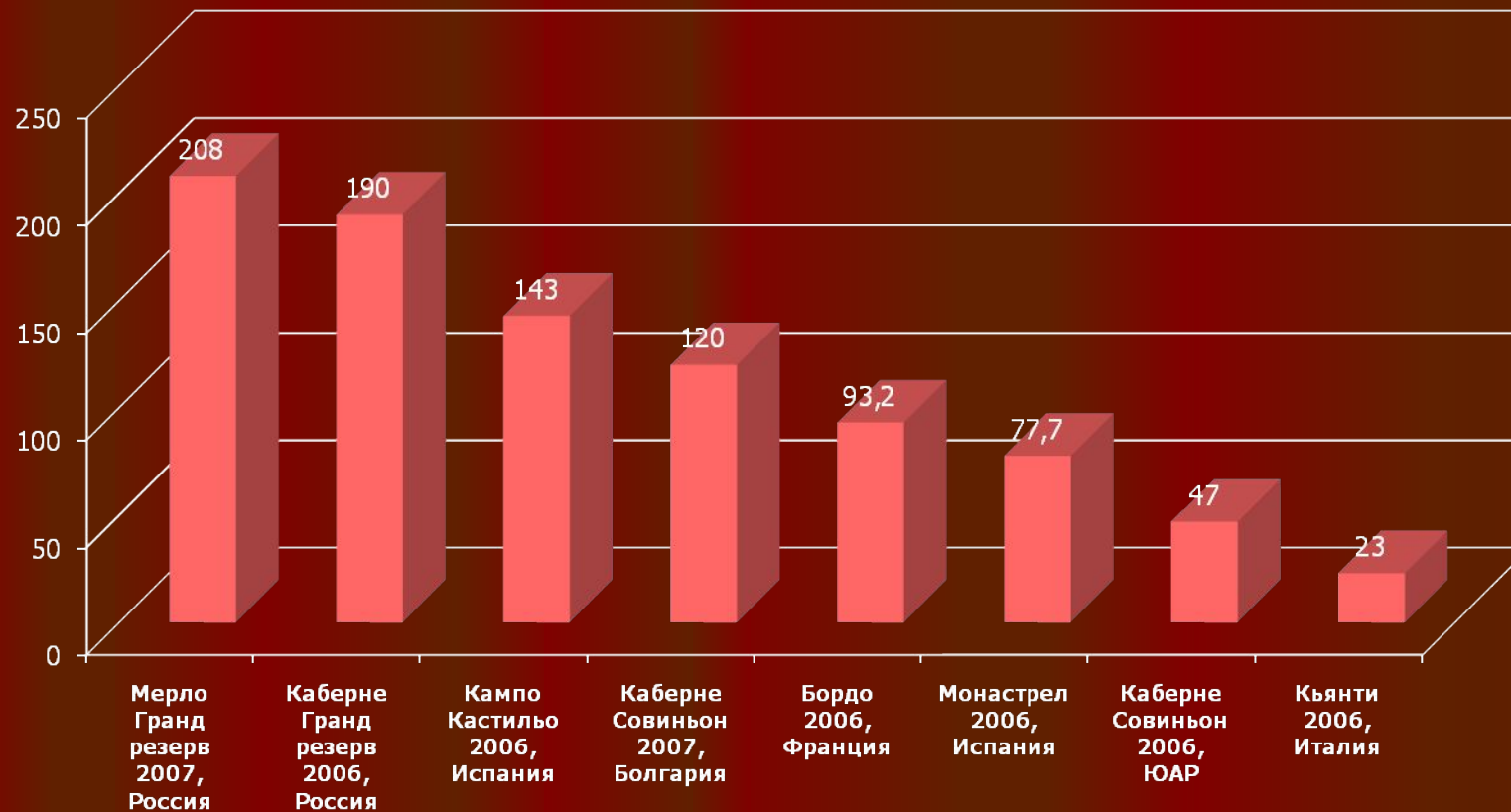
НАТУРАЛЬНОЕ ВИНОГРАДНОЕ ВИНО, ИСПОЛЬЗУЕМОЕ ДЛЯ ЭНОТЕРАПИИ ХАРАКТЕРИЗУЕТСЯ ВЫСОКИМ УРОВНЕМ СОДЕРЖАНИЯ БИОЛОГИЧЕСКИ АКТИВНЫХ ВЕЩЕСТВ (ФЕНОЛЬНЫЕ КИСЛОТЫ, ФЛАВОНОЛЫ, ПОЛИФЕНОЛЫ, АНТОЦИАНЫ, СТИЛЬБЕНЫ) И АНТИОКСИДАНТНОЙ АКТИВНОСТИ

СОДЕРЖАНИЕ В ВИНЕ БИОЛОГИЧЕСКИ АКТИВНЫХ ВЕЩЕСТВ ДОЛЖНО ОБЕСПЕЧИВАТЬ РЕКОМЕНДУЕМЫЕ ВЕЛИЧИНЫ ИХ СУТОЧНОГО ПОТРЕБЛЕНИЯ ДЛЯ ВЗРОСЛОГО ЧЕЛОВЕКА В СОСТАВЕ 100 – 250 МЛ ВИНА

АНТИОКСИДАНТНАЯ АКТИВНОСТЬ В БЕЛЫХ ВИНАХ ГЕОГРАФИЧЕСКОГО ПРОИСХОЖДЕНИЯ (мг/100 мл)



АНТИОКСИДАНТНАЯ АКТИВНОСТЬ В КРАСНЫХ ВИНАХ ГЕОГРАФИЧЕСКОГО ПРОИСХОЖДЕНИЯ (мг/100 мл)

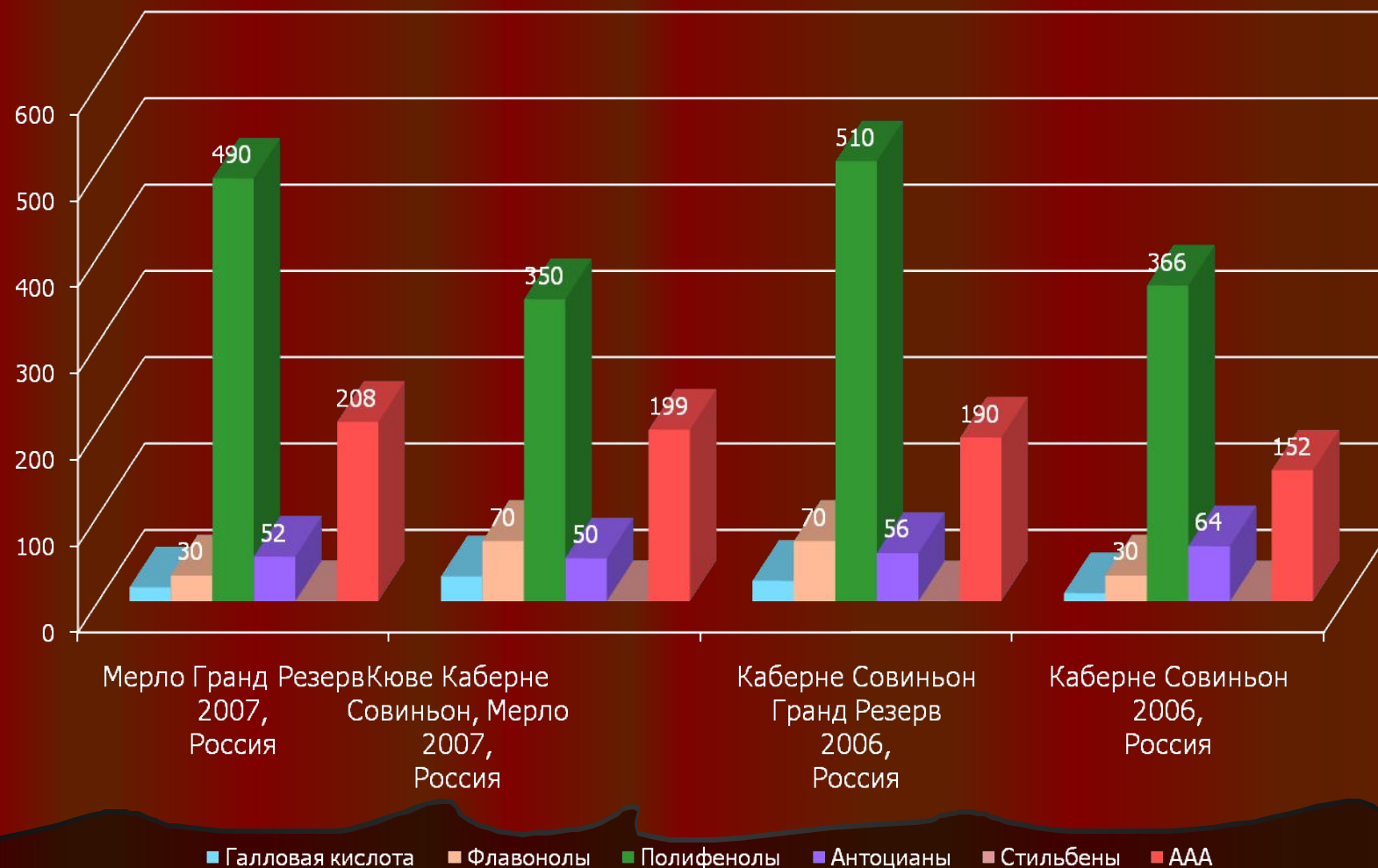


СОДЕРЖАНИЕ БИОЛОГИЧЕСКИ АКТИВНЫХ ВЕЩЕСТВ В БЕЛЫХ ВИНАХ ГЕОГРАФИЧЕСКОГО ПРОИСХОЖДЕНИЯ

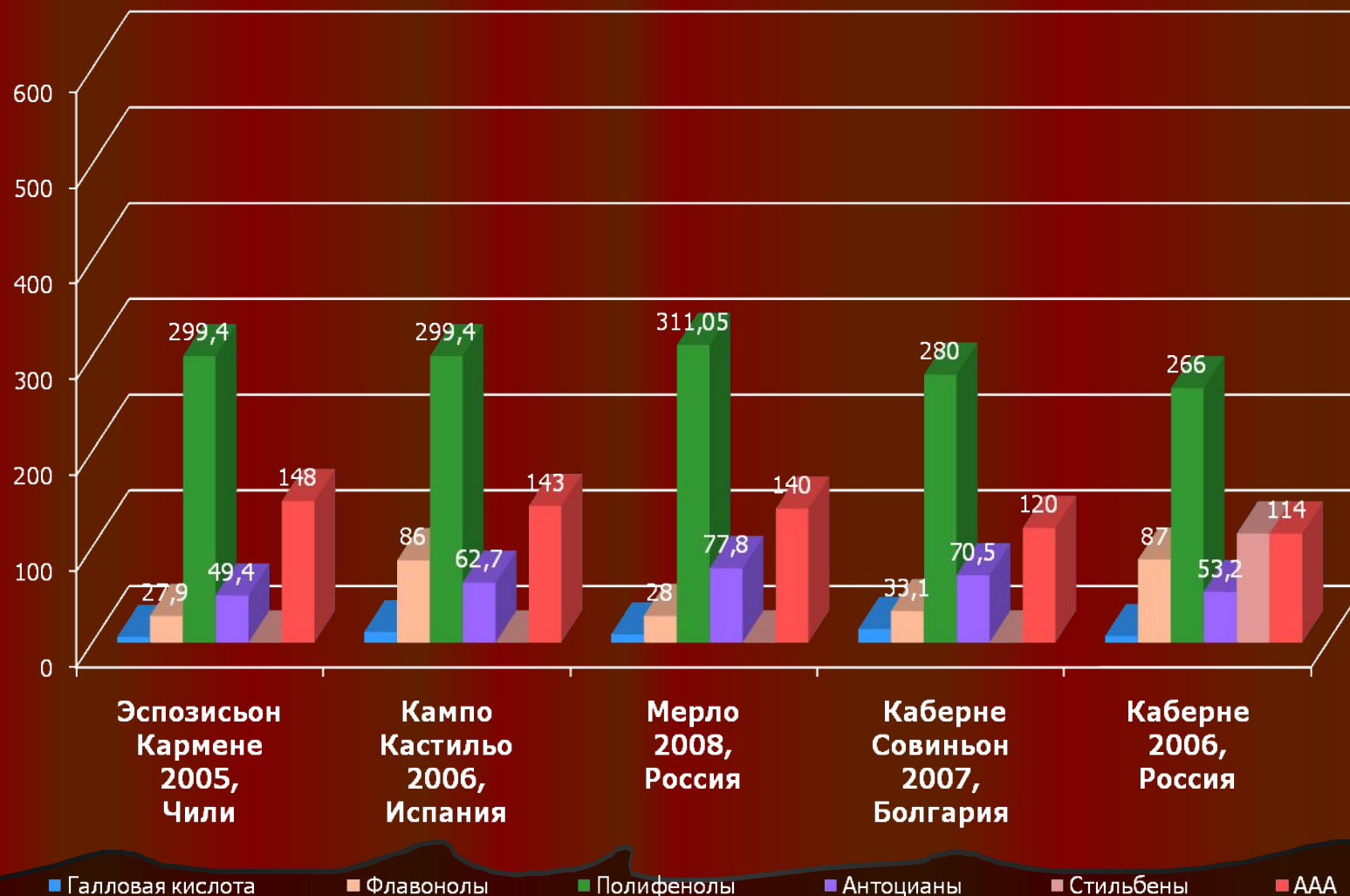
(мг/100 мл)



СОДЕРЖАНИЕ БИОЛОГИЧЕСКИ АКТИВНЫХ ВЕЩЕСТВ В КРАСНЫХ ВИНАХ ГЕОГРАФИЧЕСКОГО ПРОИСХОЖДЕНИЯ (мг/100 мл)



СОДЕРЖАНИЕ БИОЛОГИЧЕСКИ АКТИВНЫХ ВЕЩЕСТВ В КРАСНЫХ ВИНАХ ГЕОГРАФИЧЕСКОГО ПРОИСХОЖДЕНИЯ (мг/100 мл)



ПРОТОКОЛ ИСПЫТАНИЙ ВИНА

**СОДЕРЖАНИЕ БИОФЛАВОНОИДОВ
И АНТИТОКСИДАНТНАЯ АКТИВНОСТЬ
В 100 ГР ВИНА КРАСНОГО СУХОГО 13,5 % VOL
CAMPO CASTILLO, 2009, (ИСПАНИЯ)**

ЦЕЛЕБНЫЕ ЭЛИКСИРЫ
ООО ЦЕНТР ПРИРОДНЫХ ТЕХНОЛОГИЙ «ЦЕЛЕБНЫЕ ЭЛИКСИРЫ»

**ЦЕНТР
АНАЛИЗА КАЧЕСТВА
ПРОДУКЦИИ БИОТЕХНОЛОГИИ И БАД ООО «БИТЕКС»**

АТТЕСТАТ АККРЕДИТАЦИИ АНАЛИТИЧЕСКОЙ ЛАБОРАТОРИИ (ЦЕНТРА)
№ РОСС RU.0001.515620 ОТ 26 ИЮЛЯ 2005 г.
E-MAIL: BITEXLAB@MAIL.RU

ПРОТОКОЛ ИСПЫТАНИЙ
№ 311/702 от 08.08.2008

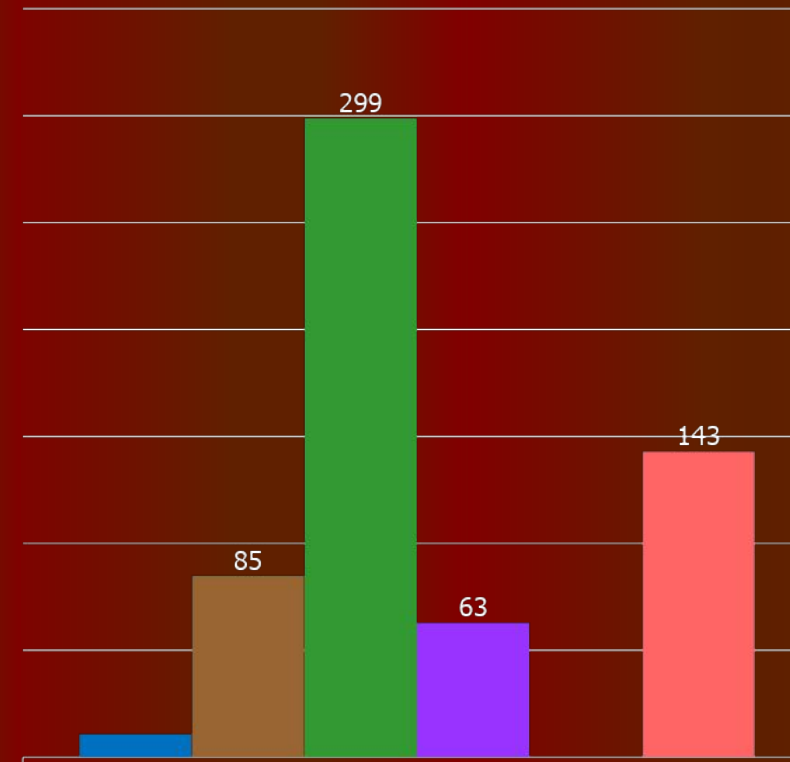
1. ЗАЯВИТЕЛЬ: ООО "ЦЕЛЕБНЫЕ ЭЛИКСИРЫ"
2. КОД ПРОБЫ: 702
3. НАИМЕНОВАНИЕ ПРОБЫ: CAMPO CASTILLO 2006 (ИСПАНИЯ) - ВИНО СУХОЕ КРАСНОЕ, 13% об.
4. ДАТА ПОСТУПЛЕНИЯ ОБРАЗЦА В ЛАБОРАТОРИЮ: 06.08.2008

№	НАИМЕНОВАНИЕ ПОКАЗАТЕЛЕЙ	СОДЕРЖАНИЕ В 100 МЛ ВИНА, МГ	РЕКОМЕНДУЕМЫЕ УРОВНИ ПОТРЕБЛЕНИЯ В СУТКИ, МГ (МР 2.3.1.1915-04)		НД НА МЕТОДЫ ИССЛЕДОВАНИЯ
			НИЖНИЙ АДЕКВАТНЫЙ УРОВЕНЬ	ВЕРХНИЙ ДОПУСТИМЫЙ УРОВЕНЬ	
ФЕНОЛЬНЫЕ КИСЛОТЫ					
1	ГАЛЛОВАЯ КИСЛОТА	11.2	100	300	Р 4.1.1672-03
ПОЛИФЕНОЛЬНЫЕ СОЕДИНЕНИЯ					
2	ФЛАВОНОЛЫ (В ПЕРЕСЧЕТЕ НА РУТИН)	85.0	30	100	Р 4.1.1672-03
3	ПОЛИФЕНОЛЫ (В ПЕРЕСЧЕТЕ НА ТАНИН)	299.4	200	600	ПРАКТИКУМ ПО ФАРМАКОГНОЗИС, 2004
4	АНТОЦИАНЫ	62.7	50	150	Р 4.1.1672-03
5	СТИЛЬБЕНЫ (РЕЗВЕРТРОЛ)	0.14	10	40	ВЭЖХ
АНТИОКСИДАНТНАЯ АКТИВНОСТЬ					
6	АНТИОКСИДАНТНАЯ АКТИВНОСТЬ	143	-	-	МВИ 31-07 (В ПЕРЕСЧЕТЕ НА КВЕРЦЕТИН)

ПРОТОКОЛ ИСПЫТАНИЙ НЕ МОЖЕТ БЫТЬ ВОСПРОИЗВЕДЕН ПОЛНОСТЬЮ ИЛИ ЧАСТИЧНО БЕЗ ПИСЬМЕННОГО РАЗРЕШЕНИЯ ЦЕНТРА

РУКОВОДИТЕЛЬ ЦЕНТРА  ФРЕЙДКИНА Е.В.

г. МОСКВА, ГОСТИНЫЙ ДВОР, ХРУСТАЛЬНЫЙ ПЕР., д.1
ТЕЛ/ФАКС: (495) 698-25-20, E-MAIL: ELIXIRVIT@BK.RU, WWW.ASVOMED.RU



- галловая кислота
- флавонолы
- полифенолы
- антоцианы
- стильбены
- ААА

МЕДИЦИНСКИЙ ПАСПОРТ ВИНА КОЛЛЕКЦИИ «LONGWAY – MEDICAL WINE»

Это сухое красное вино изготовлено из винограда Сира (85%) и Каберне Совиньон (15%), выращенного в винодельческом хозяйстве Viña Estampa региона Кольчагуа в Чили.

Сегодня Viña Estampa является единственным чилийским винным хозяйством, которое принципиально не производит вин из одного сорта винограда: даже самую простую, базовую линейку вин они создают из не менее 2 сортов винограда.

Соединение нескольких сортов винограда позволяет создавать исключительные, прекрасно сбалансированные вина, в которых проявляются лучшие характеристики каждого сорта. Самым лучшим доказательством успеха Viña Estampa является тот факт, что сейчас вина хозяйства экспортируются в более чем 20 стран мира.

Вино обладает гранатово-красным цветом и сложным букетом с ароматами спелых красных фруктов, нотами кожи, табака, ванили и кофе.

В 100г вина содержится полифенолов - 370 мг (норма потребления 200-600мг в сутки), флавононов – 36,1 мг(норма потребления 30-100мг в сутки). Антоцианов 56,0 мг (норма потребления 50-150мг в сутки). Антиоксидантная активность составляет 98 мг на 100г вина. Температура подачи 16°C.



**Estampa Syrah Cabernet
Sauvignon, 2006**
**Эстампа Сира Каберне
Совиньон**
Красное, 2006

ПОКАЗАНИЯ ДЛЯ ЭНОТЕРАПИИ

ишемическая болезнь сердца,
стенокардия I - II ФК,
кардиосклероз - до 250 мл в день
перед едой 2 раза в день);

сердечно-сосудистая
недостаточность не выше I
степени –до 250 мл в день во
время еды 2 раза в день);

нейроциркуляторная дистония
по гипотоническому типу до 250
мл в день перед едой 2 раза в
день).

МЕТОДИЧЕСКИЕ РЕКОМЕНДАЦИИ ПО ЭНОТЕРАПИИ

МИНИСТЕРСТВО ОБОРОНЫ РОССИЙСКОЙ ФЕДЕРАЦИИ
ГЛАВНОЕ ВОЕННО-МЕДИЦИНСКОЕ УПРАВЛЕНИЕ

Научно-методический центр Марфинского центрального
военного клинического санатория

ЭНОТЕРАПИЯ

(Энотерапевтический кодекс санатория)

Методические рекомендации

2004 г.



**ЭНОТЕРАПИЯ – лечебное
воздействие
натуральных виноградных**

ви



ПОКАЗАНИЯ ДЛЯ ЭНОТЕРАПИИ БЕЛЫМ ВИНОМ



✓ БОЛЕЗНИ СЕРДЕЧНО-СОСУДИСТОЙ СИСТЕМЫ

гипертоническая болезнь I стадии, сердечно - сосудистая недостаточность не выше I степени, атеросклероз сосудов нижних конечностей при устойчивом и компенсированном кровообращении, нейроциркуляторная дистония по кардиальному типу, нейроциркуляторная дистония по гипертензивному типу

✓ БОЛЕЗНИ ОРГАНОВ ДЫХАНИЯ

хронические заболевания верхних дыхательных путей: фарингит, ларингит

✓ ЗАБОЛЕВАНИЯ ЖЕЛУДОЧНО-КИШЕЧНОГО ТРАКТА

хронический гастрит с повышенной секреторной функцией, хронический колит

✓ БОЛЕЗНИ ПЕЧЕНИ И ЖЕЛЧНОГО ПУЗЫРЯ

хронический холецистит

✓ ЗАБОЛЕВАНИЯ ПОЧЕК И МОЧЕВЫВОДЯЩИХ ПУТЕЙ

мочекаменная болезнь, хронический цистит, хронический уретрит

✓ БОЛЕЗНИ ОПОРНО-ДВИГАТЕЛЬНОГО АППАРАТА

обменно-дистрофический полиартрит, артрозоартрит

✓ ЗАБОЛЕВАНИЯ ОБМЕНА ВЕЩЕСТВ И ЭНДОКРИННОЙ СИСТЕМЫ

подагра, стадия ремиссии, эндемический зоб компенсированный, ожирение

✓ ФУНКЦИОНАЛЬНЫЕ ЗАБОЛЕВАНИЯ НЕРВНОЙ СИСТЕМЫ

растения функциональная, неврастения, неврозоподобные состояния с незначительными клиническими проявлениями

✓ ПЕРИОД РЕКОНВАЛЕСЦЕНЦИИ И ВЫЗДОРОВЛЕНИЯ

ПОКАЗАНИЯ ДЛЯ ЭНОТЕРАПИИ КРАСНЫМ ВИНОМ



✓ БОЛЕЗНИ СЕРДЕЧНО-СОСУДИСТОЙ СИСТЕМЫ

ишемическая болезнь сердца, стенокардия I - II ФК, кардиосклероз
сердечно-сосудистая недостаточность не выше I степени
нейроциркуляторная дистония по гипотоническому типу

✓ БОЛЕЗНИ ОРГАНОВ ДЫХАНИЯ

хроническая пневмония, хронический бронхит, хронические
заболевания верхних дыхательных путей: фарингит, ларингит

✓ ЗАБОЛЕВАНИЯ ЖЕЛУДОЧНО-КИШЕЧНОГО ТРАКТА

хронический гастрит с пониженной секреторной функцией
хронический колит, хронический энтероколит

✓ БОЛЕЗНИ ПЕЧЕНИ И ЖЕЛЧНОГО ПУЗЫРЯ

хронический гепатит

✓ ЗАБОЛЕВАНИЯ ПОЧЕК И МОЧЕВЫВОДЯЩИХ ПУТЕЙ

хронический гломерулонефрит, хронический пиелонефрит с сохраненной функцией почек,
хронический цистит, хронический уретрит, хронический простатит

✓ БОЛЕЗНИ ОПОРНО-ДВИГАТЕЛЬНОГО АППАРАТ

артрозоартрит

✓ ЗАБОЛЕВАНИЯ ОБМЕНА ВЕЩЕСТВ И ЭНДОКРИННОЙ СИСТЕМЫ

сахарный диабет II типа компенсированный, подагра стадия ремиссии, эндемический зоб
компенсированный, ожирение

✓ БОЛЕЗНИ КРОВЕТВОРНОЙ СИСТЕМЫ

анемия

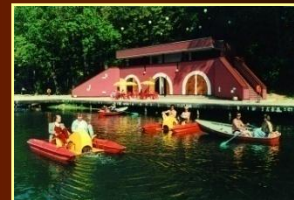
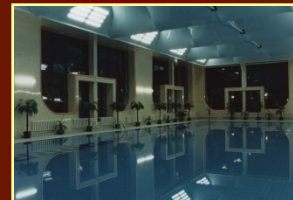
✓ ФУНКЦИОНАЛЬНЫЕ ЗАБОЛЕВАНИЯ НЕРВНОЙ СИСТЕМЫ

астения функциональная, неврастения, неврозоподобные состояния с незначительными
клиническими проявлениями

✓ ПЕРИОД РЕКОНВАЛЕСЦЕНЦИИ И ВЫЗДОРОВЛЕНИЯ

ПРОТИВОПОКАЗАНИЯ К НАЗНАЧЕНИЮ ЭНОТЕРАПИИ

- **ИШЕМИЧЕСКАЯ БОЛЕЗНЬ СЕРДЦА, СТЕНОКАРДИЯ НАПРЯЖЕНИЯ III И IV ФК;**
- **ГИПЕРТОНИЧЕСКАЯ БОЛЕЗНЬ II-III СТАДИИ.**
- **СЕРДЕЧНО - СОСУДИСТАЯ НЕДОСТАТОЧНОСТЬ ВЫШЕ I СТЕПЕНИ В ЛЮБЫХ ЕЕ КЛИНИЧЕСКИХ ПРОЯВЛЕНИЯХ;**
- **НАРУШЕНИЯ СЕРДЕЧНОГО РИТМА И ПРОВОДИМОСТИ;**
- **БРОНХИАЛЬНАЯ АСТМА С ЧАСТЫМИ ПРИСТУПАМИ УДУШЬЯ;**
- **ЯЗВЕННАЯ БОЛЕЗНЬ ЖЕЛУДКА И ДВЕНАДЦАТИПЕРСТНОЙ КИШКИ В СТАДИИ ОБОСТРЕНИЯ ИЛИ НЕСТОЙКОЙ РЕМИССИИ;**
- **САХАРНЫЙ ДИАБЕТ I ТИПА (ИНСУЛИНОЗАВИСИМЫЙ), ТЯЖЕЛЫЕ И ОСЛОЖНЕННЫЕ ФОРМЫ САХАРНОГО ДИАБЕТА, ДЕКОМПЕНСИРОВАННЫЕ;**
- **ЦИРРОЗ ПЕЧЕНИ;**
- **ХРОНИЧЕСКАЯ ПОЧЕЧНАЯ НЕДОСТАТОЧНОСТЬ;**
- **ХРОНИЧЕСКИЙ ПАНКРЕАТИТ В СТАДИИ НЕСТОЙКОЙ РЕМИССИИ;**
- **ОРГАНИЧЕСКИЕ ПОРАЖЕНИЯ ЦЕНТРАЛЬНОЙ НЕРВНОЙ СИСТЕМЫ С ПАТОЛОГИЧЕСКИМ РАЗВИТИЕМ ЛИЧНОСТИ;**
- **ПСИХИЧЕСКИЕ ЗАБОЛЕВАНИЯ;**
- **ЭПИЛЕПСИЯ;**
- **ХРОНИЧЕСКИЙ АЛКОГОЛИЗМ;**
- **НАРКОМАНИЯ;**
- **НЕПЕРЕНОСИМОСТЬ АЛКОГОЛЬНЫХ НАПИТКОВ.**



ЭНОТЕРАПИЯ В КОМПЛЕКСНОМ САНАТОРНО-КУРОРТНОМ ЛЕЧЕНИИ В МАРФИНСКОМ ЦЕНТРАЛЬНОМ ВОЕННОМ КЛИНИЧЕСКОМ САНАТОРИИ



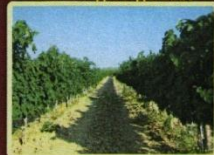
ПРОГРАММА ЭНОТЕРАПИЯ

ЭНОТЕРАПИЯ В ВОССТАНОВИТЕЛЬНОЙ МЕДИЦИНЕ И МЕДИЦИНСКОЙ РЕАБИЛИТАЦИИ
ОСНОВАНА НА ПРИМЕНЕНИИ ОПРЕДЕЛЕННЫХ СОРТОВ НАТУРАЛЬНЫХ ВИНОГРАДНЫХ ВИН
ДЛЯ ПРОФИЛАКТИКИ И ЛЕЧЕНИЯ РЯДА ЗАБОЛЕВАНИЙ

НАТУРАЛЬНОЕ ВИНОГРАДНОЕ ВИНО, ИСПОЛЗУЕМОЕ ДЛЯ ЭНОТЕРАПИИ ("ЦЕЛЕБНЫЙ ЭЛИКСИР"),
ХАРАКТЕРИЗУЕТСЯ ВЫСОКИМ УРОВНЕМ СОДЕРЖАНИЯ БИОЛОГИЧЕСКИ АКТИВНЫХ ВЕЩЕСТВ (ФЕНОЛЬНЫЕ
КИСЛОТЫ, ФЛАВОНОЛЫ, ПОЛИФЕНОЛЫ, АНТОЦИАНЫ, СТИЛБЕНЫ) И АНТИОКСИДАНТНОЙ АКТИВНОСТИ.
СОДЕРЖАНИЕ В ВИНЕ БИОЛОГИЧЕСКИ АКТИВНЫХ ВЕЩЕСТВ ДОЛЖНО ОБЕСПЕЧИВАТЬ РЕКОМЕНДУЕМЫЕ
ВЕЛИЧИНЫ ИХ СУТОЧНОГО ПОТРЕБЛЕНИЯ ДЛЯ ВЗРОСЛОГО ЧЕЛОВЕКА В СОСТАВЕ 100-250 МЛ ВИНА



ВИНОГРАДНАЯ ДОЛИНА



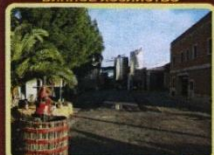
ВИНОГРАДНИКИ



СБОР УРОЖАЯ



ВИННОЕ ХОЗЯЙСТВО



ПРОИЗВОДСТВО ВИНА

ПОКАЗАНИЯ К НАЗНАЧЕНИЮ ЭНОТЕРАПИИ:

БОЛЕЗНИ СЕРДЕЧНО-СОСУДИСТОЙ СИСТЕМЫ:

ишемическая болезнь сердца (стенокардия I-III ФК),
кардиосклероз, гипертоническая болезнь I стадии,
сердечно-сосудистая недостаточность на высоте I степени,
атеросклероз сосудов нижних конечностей при устойчивом и
компенсированном кровообращении, нейродистрофическая
дистония по кардинальному, гипертоническому или
гипотоническому типу

БОЛЕЗНИ ОРГАНОВ ДЫХАНИЯ:

хроническая пневмония, хронический бронхит, хронические
заболевания верхних дыхательных путей: фарингит, ларингит

ЗАБОЛЕВАНИЯ ЖЕЛУДОЧНО-КИШЕЧНОГО ТРАКТА:

хронический гастрит с пониженной или повышенной
секреторной функцией, хроническая колит и энтероколит

БОЛЕЗНИ ПЕЧЕНИ И ЖЕЛЧНОГО ПУЗЫРЯ:

хронический холангит, хронический гепатит

ЗАБОЛЕВАНИЯ ПОЧЕК И МОЧЕВЫВОДЯЩИХ ПУТЕЙ:

хроническая пиелонефрит, хронический пиелонефрит с
сохраненной функцией почек, мочекаменная болезнь, хроническая
цистит, хронический уретрит, хронический простатит

БОЛЕЗНИ ОПОРО-ДВИГАТЕЛЬНОГО АППАРАТА:

обменно-дистрофический полиартрит, артрозоартрит

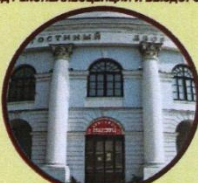
ЗАБОЛЕВАНИЯ ОБМЕНА ВЕЩЕСТВ:

сахарный диабет II типа компенсированный, подагра,
экзематозный зуд, ожирение

БОЛЕЗНИ КРОВЕТОВОРНОЙ СИСТЕМЫ:

анемия функциональная, неврастения, неврозоподобные
состояния с незначительными клиническими проявлениями

ПЕРИОД РЕКОНВАЛЕСЦЕНЦИИ И ВЫЗДОРОВЛЕНИЯ



ПРОТИВПОКАЗАНИЯ К НАЗНАЧЕНИЮ ЭНОТЕРАПИИ:

- ишемическая болезнь сердца (стенокардия напряжения III и IV ФК);

- гипертоническая болезнь II стадии;

- сердечно-сосудистая недостаточность выше I степени;

- нарушение сердечного ритма и проводимости;

- бронхальная астма с частыми приступами удушья;

- язвенная болезнь желудка и двенадцатиперстной кишки в
стадии обострения или стойкой ремиссии;

- сахарный диабет I типа (инсулинозависимый);

- тяжелые и осложненные формы сахарного диабета декомпенсированные;
- цирроз печени;

- хроническая почечная недостаточность;

- хронический панкреатит в стадии стойкой ремиссии;

- органические поражения центральной нервной системы с
патологически развитыми личными качествами;

- психические заболевания, эпилепсия, хронический алкоголизм;

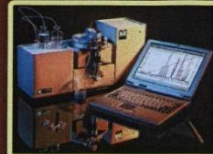
- наркомания, гиперчувствительность к алкогольным напиткам



ВИННЫЙ ПОГРЕБ



ОТБОР ВИНА



ИССЛЕДОВАНИЕ ВИНА



ВИНО ДЛЯ ЭНОТЕРАПИИ



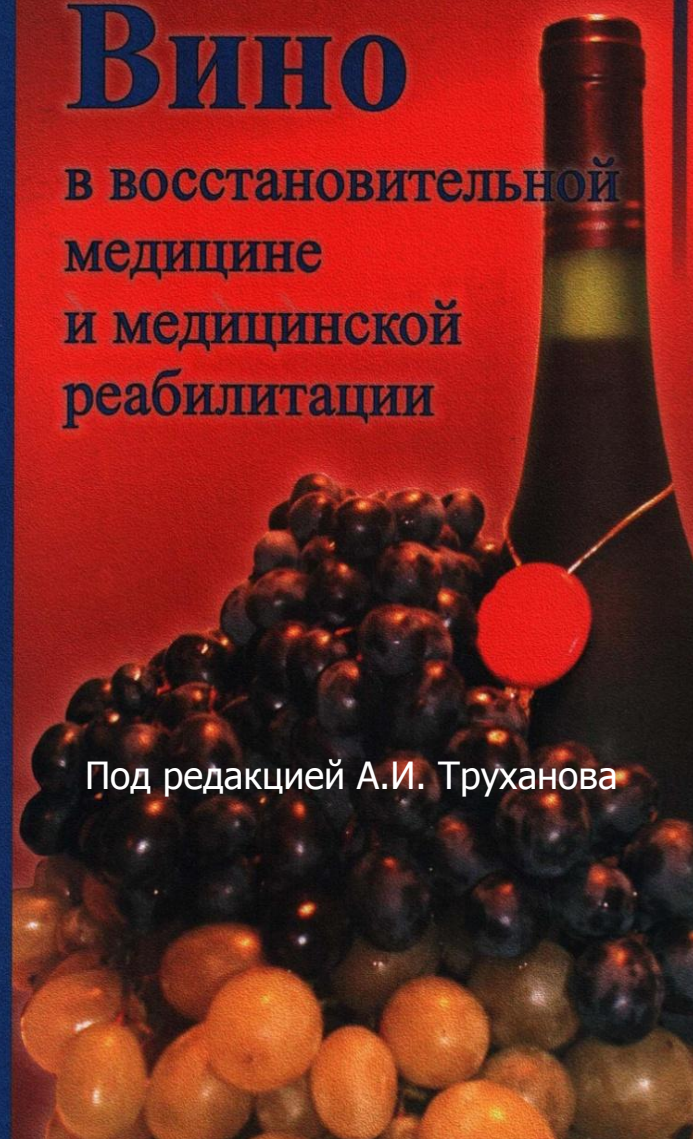
ЭНОТЕРАПИЯ

БИБЛИОТЕКА
ВОССТАНОВИТЕЛЬНОЙ
МЕДИЦИНЫ

Л. Д. Шалыгин

Вино

в восстановительной
медицине
и медицинской
реабилитации



Под редакцией А.И. Труханова



НАЦИОНАЛЬНАЯ АССОЦИАЦИЯ СПЕЦИАЛИСТОВ ВОССТАНОВИТЕЛЬНОЙ МЕДИЦИНЫ
ЦЕНТР ПРИРОДНЫХ ТЕХНОЛОГИЙ "ЦЕЛЕБНЫЕ ЭЛИКСИРЫ"

109012, г. Москва, ул. Ильинка, д.4, Гостинный двор, пом. 84. Тел. (495) 698-25-20, E-mail: ellizlrivf@bk.ru, www.asvomed.ru



№ П/ П	НАЗВАНИЕ ВИНА	СОДЕРЖАНИЕ БИОФЛАВОНОИДОВ					АНТИОКСИ ДАНТНАЯ АКТИВНОСТ Ь
		ГАЛЛОВА Я КИСЛОТА	ФЛАВОНОЛ Ы (В ПЕРЕСЧЕТЕ НА РУТИН)	ПОЛИФЕНОЛЫ (В ПЕРЕСЧЕТЕ НА ТАННИН)	АНТОЦИАН Ы	СТИЛЬБЕН Ы	
1	MUSKAT ARMENIAN WINE (БЕЛОЕ СУХОЕ ВИНО) ВЕДИНСКИЙ ВИННЫЙ ЗАВОД, АРМЕНИЯ	8,4	9,0	230,0	8,0	0,01	37,2
2	GARNI ELEGANT (КРАСНОЕ СУХОЕ ВИНО) ВЕДИНСКИЙ ВИННЫЙ ЗАВОД, АРМЕНИЯ	10,2	19,0	330,0	56,0	0,07	64,8
3	GETAP VERNASHEN (КРАСНОЕ СУХОЕ ВИНО) ГЕТАПСКИЙ ВИННЫЙ ЗАВОД, АРМЕНИЯ	9,0	17,0	300,0	56,0	0,05	53,6
4	ARENY DRY RED WINE (КРАСНОЕ СУХОЕ ВИНО) ГЕТАПСКИЙ ВИННЫЙ ЗАВОД, АРМЕНИЯ	11,3	25,0	270,0	51,0	0,08	67,6
5	MERLO GRAND RESERVE (КРАСНОЕ СУХОЕ ВИНО) ВИННЫЙ ЗАВОД МЫСХАКО РОССИЯ	14,0	20,0	490,0	32,0	0,36	198,0
6	CABERNET GRAND RESERVE (КРАСНОЕ СУХОЕ ВИНО) ВИННЫЙ ЗАВОД МЫСХАКО РОССИЯ	15,0	70,0	510,0	56,0	0,24	208,0

***БЛАГОДАРЮ ЗА
ВНИМАНИЕ***